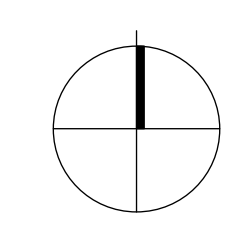




**ZEICHENERKLÄRUNG** (innerhalb des Geltungsbereiches)

- EFH 474,75 Erdgeschossfußbodenhöhe in m (§ 18 BauNVO)
- FH max. 483,40 Firsthöhe in m (§ 18 BauNVO)
- Baugrenze (§ 23 Abs. 3 BauNVO)
- Baufläche
- PG1 Private Grünfläche (§ 9 Abs. 1 Nr. 15 BauGB)
- ○ ○ ○ ○ Flächenhaftes Pflanzgebot (FPfg) (§ 9 Abs. 1 Nr. 25a BauGB)
- M Maßnahmen für den Artenschutz, Gartengestaltung, Pflanzenverwendung, Außenbeleuchtung (§ 9 Abs. 1 Nr. 20 BauGB)
- M1 Maßnahme Fledermauskästen (§ 44 BNatSchG)
- Abgrenzung unterschiedlicher Festsetzungen (§ 9 Abs. 1 Nr. 1 BauGB)
- Grenze des räumlichen Geltungsbereiches (§ 9 Abs. 7 BauGB)
- Bestehende Grundstücksgrenzen



6549

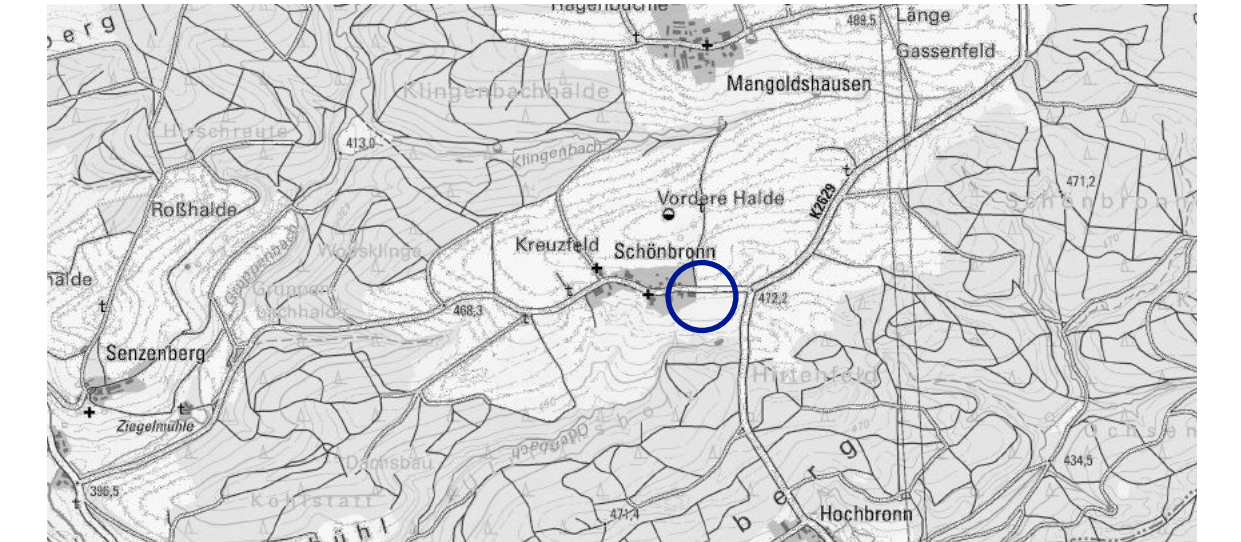
LANDKREIS SCHWÄBISCH HALL  
GEMEINDE BÜHLERZELL



# VORHABENBEZOGENER BEBAUUNGSPLAN "BAUERNHOF SENIORENWOHNANLAGE SCHÖNBRONN" IN SCHÖNBRONN

1:500

SATZUNGSBESCHLUSS 17.11.2025  
INKRAFTTRETEN 15.01.2026



**VERFAHRENSVERMERKE**

Aufstellungsbeschluss	(§ 2 Abs. 1 BauGB)	am 27.04.2020
Ortsübliche Bekanntmachung	(§ 2 Abs. 1 BauGB)	am 14.05.2020
Auslegungsbeschluss		am 24.07.2023
Ortsübliche Bekanntmachung	(§ 3 Abs. 2 BauGB)	am 03.08.2023
Öffentliche Auslegung	(§ 3 Abs. 2 BauGB)	vom 18.08. bis 18.09.2023
Erneuter Auslegungsbeschluss		am 28.07.2025
Erneute Ortsübliche Bekanntmachung	(§ 3 Abs. 2 BauGB)	am 07.08.2025
Erneute Öffentliche Auslegung	(§ 3 Abs. 2 BauGB)	vom 13.08. bis 15.09.2025
Satzungsbeschluss	(§ 10 Abs. 1 BauGB)	am 17.11.2025
Genehmigung Landratsamt Schwäbisch Hall AZ 40.1-621.41	(§ 10 Abs. 1 BauGB)	am 22.12.2025
Ortsübliche Bekanntmachung/Inkrafttreten	(§ 10 Abs. 3 BauGB)	am 15.01.2026

Entwurf gefertigt am 17.11.2025  
Landratsamt Schwäbisch Hall, Fachbereich Kreisplanung

*J. Fuhrmann*  
Fuhrmann

**AUFGESTELLT**  
Bühlerzell, den 28.07.2025

**AUSGEFERTIGT**  
Bühlerzell, den 18.11.2025

gez.  
Botschek (Bürgermeister)

.....  
Schönpflug (Bürgermeisterin)